

+375 29 677 87 06  
6778706@rambler.ru

ХимХаус  
Дом Строительной Химии

СМЕСИ.БЕЛ  
HIMHOUSE.BY

# Мраморный ковер

современный и элегантный



"Сделай сам"  
система  
новый пол за  
два дня

## MARMORIX

Полы с природными наполнителями

 **DeHust**  
creative coatings

**ВАННЫЕ / КУХНИ**



**ЛЕСТНИЦЫ / ТЕРРАСЫ**



**КОРИДОРЫ / ПРИХОЖИЕ**



**ХОЛЛЫ / ГОСТИННЫЕ**



**ПОДОКОННИКИ / СТОЛЕШНИЦЫ**



**ПАРКОВКИ / ГАРАЖИ**



**ОФИСЫ / ТОРГОВЛЯ И УСЛУГИ**



**ЛОГОТИПЫ / РИСУНКИ**





# MARMORIX ПЛЮСЫ



DeHust Marmorix предлагает ряд преимуществ! Основные моменты мы суммировали на этой странице

- ✓ Подходит для внутреннего и наружного применения
- ✓ Долговечное и простое в уходе
- ✓ Нескользящее покрытие
- ✓ Может быть нанесен на существующие неровные основания
- ✓ Теплое покрытие с массажным эффектом
- ✓ Быстровозводимое покрытие
- ✓ Легко наносить, даже без специалистов
- ✓ Подходит для полов с подогревом
- ✓ Бесшовный пол
- ✓ Гипоаллергенное покрытие, нет статического электричества
- ✓ Устойчивость атмосферным явлениям и перепадам температур
- ✓ Может укладываться поверх плитки





# Плюсы



- ✓ Природные цвета
- ✓ Итальянская мраморная галька
- ✓ Дренажный эффект
- ✓ Просто в укладке
- ✓ От 1 см толщиной
- ✓ Без острых углов - окатан морем
- ✓ Специальное связующее для наружных и внутренних площадей

Цветовая гамма DeHust Marmorix состоит в настоящее время из восьми различных цветов натуральной мраморной гальки. Фракция 1-4 мм.



LEVANTO



GRIGIO



ALPI



NERO



VEROSSO



CARRARA



MARRONE



VERANCO

# MARMORIX – ТЕХНИЧЕСКАЯ КАРТА ПО НАНЕСЕНИЮ

Мраморное ковровое покрытие для жилых комнат, кухни, лестничных маршей, ванной комнаты и террас. В отличие от плитки, паркета или пробкового покрытия, которые каждый знает и выбирает потребитель, появилось новое уникальное покрытие с широкой гаммой цветовых решений.

*Средний расход материала на 1 м<sup>2</sup>: Мраморная галька (примерно 14кг), связующий материал (полиуретановая/эпоксидная смола) (5-6% от веса гальки).*

## 1. Требование к основанию.

В качестве основания может служить: бетон, сухопрессованная стяжка, самонивелир, плитка, наливное полимерное покрытие или другое ровное и прочное основание. Основание должно быть сухим.

## 2. Подготовка основания



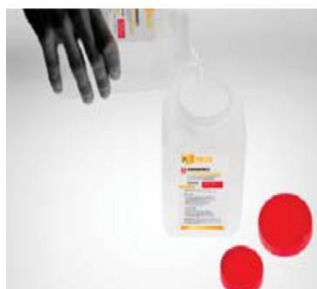
Очистка основания от пыли, песка и других загрязнений, которые могут влиять на адгезию к покрытию. По необходимости: удаление непрочных элементов основания, заделка выбоин средства для ремонта.

## 3. Грунтование



Расход грунтовки: 0.2-0.4 кг/м<sup>2</sup>. Смешивание грунтовки и нанесение малярным валиком с коротким ворсом или кистью. Переход к следующему этапу, осуществляется после полного отверждения грунтовки – это при температуре (ок. +20С°) 12-24 часа.

## 4. Связующее



Добавить отвердитель к связующему и тщательно перемешивать в течении 1-2 мин. (смешать компонент А и Б).

## 5. Перемешивание с наполнителем



В чистом ведре перемешиваем мраморную гальку со связующим в течение 2-3 мин.

## 6. Укладка



Высыпаем из ведра и распределяем равномерно готовую массу по поверхности.

## 7. Выравнивание



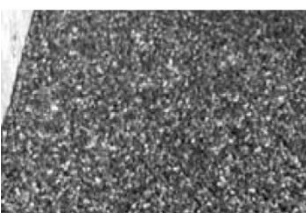
После установки установкой направляющих (высота 8-10мм) разравниваем готовую смесь рейкой.

## 8. Заглаживание



Поверхность заглаживаем, слегка придавливая шпателем/ровнилкой из нержавеющей стали, предварительно периодически смачивая ее любым растворителем.

## 9. Отверждение



После 10 часов после нанесения по мраморному ковру можно ходить. После 5-7 дней происходит полное отверждение и покрытие можно полностью эксплуатировать.